

平成 26 年 9 月 8 日

各位

株式会社 TOKAI コミュニケーションズ

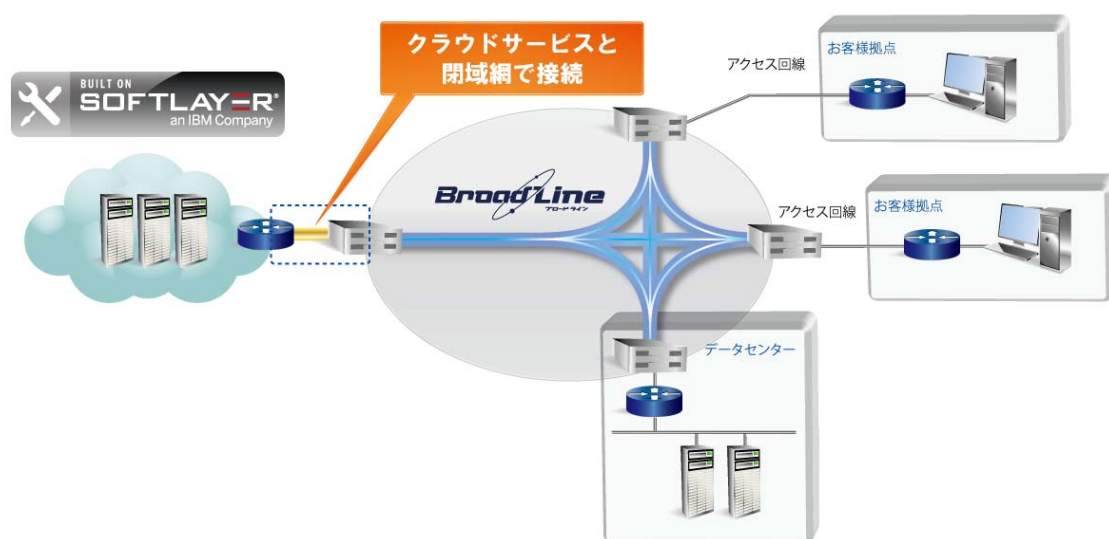
キャリア・企業向け通信サービス BroadLine における 「SoftLayer」との接続サービスの開始について

株式会社 TOKAI コミュニケーションズ（代表取締役社長：鴫田勝彦、以下当社）は、キャリア・企業向け通信サービス BroadLine の「Ethernet 専用線」および「リレーション Ethernet」において、IBM のクラウドサービス「SoftLayer*1」への接続を 9 月 8 日より開始します。

BroadLine「Ethernet 専用線」および「リレーション Ethernet」は、お客様拠点間やデータセンター、クラウドサービスを接続する高品質な Ethernet サービスとして、多くのお客様にご利用いただいております。今回新たに「SoftLayer」の閉域網接続サービスである「Direct Link*2」との接続を行い、「SoftLayer」へのセキュアで信頼性の高いプライベート接続が可能となります。通信速度は 10Mbps、100Mbps といった 1Gbps 未満の帯域から 10Gbps の広帯域での接続まで、お客様の利用シーンや用途に応じて自由にお選びいただけます。

当社は、「SoftLayer サービス&ソリューション・プロバイダー*3」のメンバーとして、信頼性と安定性に優れた接続環境を提供することで、「SoftLayer」の利用を促進するとともに、今後もお客様に安心してご利用いただける満足度の高いサービスを提供します。

■ 提供イメージ図



*1 SoftLayer

SoftLayer は、140 カ国、21,000 以上のユーザに利用されている、IBM が提供するクラウドサービスです。世界に相互に接続された 14 のデータセンター、19 ネットワーク接続拠点（さらに 15 カ国で 40 拠点拡充予定）を持ち、いずれの地域からも統一された機能・サービスを利用できます。

*2 Direct Link

IBM の高速バックボーンネットワークを活用し、お客様ネットワークと SoftLayer のクラウドサービス・データセンター間を、インターネットを介さずにセキュアな閉域網で相互に接続するサービス。

*3 SoftLayer サービス&ソリューション・プロバイダー

SoftLayer におけるパートナー・プログラムです。当社は SoftLayer の導入支援、接続サービスを提供するソリューション・プロバイダーとして、SoftLayer のクラウドコンピューティングを使ったサービス提供や構築などをご提案します。

* IBM、IBM ロゴは、世界の多くの国で登録された International Business Machines Corp.の商標です。

* その他記載されている会社名、製品名、サービス名、ロゴ等は各社の商標または登録商標です。

【サービスに関するお問い合わせ】

株式会社 TOKAI コミュニケーションズ キャリアサービス事業部 営業推進部

E-Mail : info@broadline.ne.jp ウェブサイト : <http://www.broadline.ne.jp/>

【報道関係者の方からのお問い合わせ】

株式会社 TOKAI ホールディングス 広報・IR室 担当 谷口

TEL : 054-273-4878